



 Niveau 6

Formation DEES

Educateur Spécialisé

LE MÉTIER / LA FORMATION
LES CONDITIONS D'ADMISSION

ALTEA

Centre de formation aux métiers
du social et médico-social, de
l'autonomie et de l'animation

• Manufacture
des solidarités

05 59 70 37 60
accueil@etcharry.org
www.etcharry.org

ETCHARRY
FORMATION | DÉVELOPPEMENT



Educateur.rice Spécialisé.e

Le métier

L'Educateur.trice Spécialisé.e, contribue au développement de la personnalité et à l'épanouissement de la personne ainsi qu'à la mise en œuvre d'actions collectives en direction des groupes et des territoires. Pour cela, il.elle aide et accompagne des enfants, des adolescents, des adultes, des groupes ou des familles en difficulté dans le développement de leurs capacités de socialisation, d'autonomie, d'intégration et d'insertion.

L'Educateur.trice Spécialisé.e intervient dans une démarche éthique qui favorise l'émergence et la reconnaissance des droits des personnes accompagnées, de leur pouvoir d'agir en tant qu'acteurs de leur propre développement, du renforcement de leurs liens sociaux et des solidarités dans leur environnement.

L'Educateur.trice Spécialisé.e développe une expertise d'analyse des besoins des populations identifiées, de définition des orientations des politiques sociales et éducatives, et de conception, conduite et évaluation de projets. Faisant preuve d'autonomie et de responsabilité, il.elle s'engage dans les dynamiques institutionnelles, interinstitutionnelles et partenariales, en s'appuyant sur une capacité de travail en équipe pluri-professionnelle (éducative, sociale, médicale, thérapeutique, juridique...) et en fédérant les forces vives et les ressources du territoire d'intervention. Il.elle peut disposer de fonction de coordination au sein d'une équipe et contribuer à la formation professionnelle d'autres intervenants.

Il.elle intervient principalement, dans les secteurs du handicap, de la protection de l'enfance, de la santé et de l'insertion sociale. Il.elle peut être employé.e, entre autre, par les collectivités territoriales, la fonction publique, et par des organismes privés.

La formation

Objectifs :

La formation vise à préparer les étudiants.es aux réalités et aux changements qu'expérimentent les professionnels.lles de terrain, à devenir des porteurs de projets sur leur territoire d'intervention et des acteurs.trices engagé.es accompagnant les évolutions sociétales et celles du champ sanitaire, social et médico-social.

La formation d'Educateur Spécialisé vise à développer les aptitudes professionnelles d'éducateur spécialisé visées par le référentiel de compétences, parmi lesquelles :

- Etre capable d'observer et d'analyser des relations inter-individuelles et des relations de groupe.
- Connaître et appliquer les principes d'une démarche éducative et éthique.
- Analyser son implication dans la relation éducative.
- Appréhender le contexte économique et social, son évolution ainsi que le cadre juridique, politique et administratif d'intervention.
- Intégrer les méthodologies et les techniques d'analyse des populations bénéficiaires des interventions.

Le parcours complet de formation se déroule en 3 ans alternant regroupement en établissement de formation (1517 heures au total) et pratiques sur les terrains professionnels (1925 heures au total).



Des parcours partiels peuvent être proposés en application du référentiel professionnel de la formation dans le cadre des dispenses.

Contenu :

La formation est composée de 4 blocs de compétences (BC) :

- **BC1 : Concevoir et conduire un accompagnement éducatif spécialisé dans une visée préventive et inclusive**
 - **BC2 : Favoriser et soutenir l'autodétermination des individus et des collectifs dans un but d'émancipation**
 - **BC3 : S'inscrire dans une dynamique partenariale et territoriale en lien avec la mise en œuvre des politiques de cohésion sociale**
 - **BC4 : S'inscrire dans un contexte professionnel du travail social**
- Description du bloc de compétences**

Pour plus d'informations sur le contenu de la formation, voir le référentiel professionnel.

Stages professionnels :

Au cours d'un parcours complet de formation, quatre stages sont prévus :

- **Stage découverte : 280 h**
- **Stage projet : 175**
- **Stage à responsabilités : 1260 h**
- **Stage innovation : 210 h**

Les étudiants en situation professionnelle sur des postes éducatifs effectuent au moins un stage d'une durée minimale de 6 semaines (175h) hors de la structure employeur.

● Les conditions d'admission

Pour entrer en formation, vous devez remplir l'une des conditions suivantes :

- Être titulaire du baccalauréat, lors de l'entrée en formation,
- Être titulaire un diplôme, certificat ou titre homologué ou inscrit au répertoire national des certifications professionnelles au moins de niveau 4,
- Bénéficier d'une validation de leurs études, de leurs expériences professionnelles ou de leurs acquis personnels, en application de l'article L.613-5 du code de l'éducation.

Admissions :

L'épreuve d'admission : constitution du dossier de candidature Parcoursup et entretien oral individuel.

+ d'infos sur les dates de sélections sur www.etcharry.org

+ Plus d'infos :

- Diplôme d'État niveau 6 - grade licence
- Formation initiale, Formation continue, Apprentissage, Cours d'emploi
- Septembre 2026 / Septembre 2029
Durée : 3 ans
Lieu : Ustaritz (64)
- Date limite d'inscription Parcoursup : 12/03/2026
- Date des épreuves orales d'admission : Avril 2026

Infos co :

Les + de la formation

L'innovation pédagogique :

- L'innovation pédagogique avec des intervenants et professionnels de l'action sociale.
- Un accompagnement individualisé par un référent de parcours.
- Une formation dynamique basée sur des pédagogies actives : projet, recherche et investigation.
- Chaque année, plus de 60 projets de développement social et territorial sont portés et réalisés par les étudiants.
- Les ouvrages et revues à disposition au Labo.
- La possibilité de participer à des webinaires.

L'ouverture internationale :

- La possibilité de stages en Europe et à l'international.
- La participation des étudiants aux projets transfrontaliers et européens portés par Etcharry Formation Développement.
- La réalisation de modules transfrontaliers de formation avec des étudiants d'établissements de formation de Euskadi et Navarra.

Un environnement favorable :

- Un établissement de formation à taille humaine engagé sur le territoire.
- Au cœur de l'Euro-région Nouvelle Aquitaine-Euskadi-Navarre (10 min de Bayonne-Biarritz / 1h45 de Bordeaux / 1h de Pau / 45 min de Saint Sébastien).
- Un environnement de formation entre mer et montagne, riche en vie locale, culturelle et associative.

LE PROGRAMME :

BC1 : Concevoir et conduire un accompagnement éducatif spécialisé dans une visée préventive et inclusive

BC2 : Favoriser et soutenir l'autodétermination des individus et des collectifs dans un but d'émancipation

BC3 : S'inscrire dans une dynamique partenariale et territoriale en lien avec la mise en œuvre des politiques de cohésion sociale

BC4 : S'inscrire dans un contexte professionnel du travail social Description du bloc de compétences

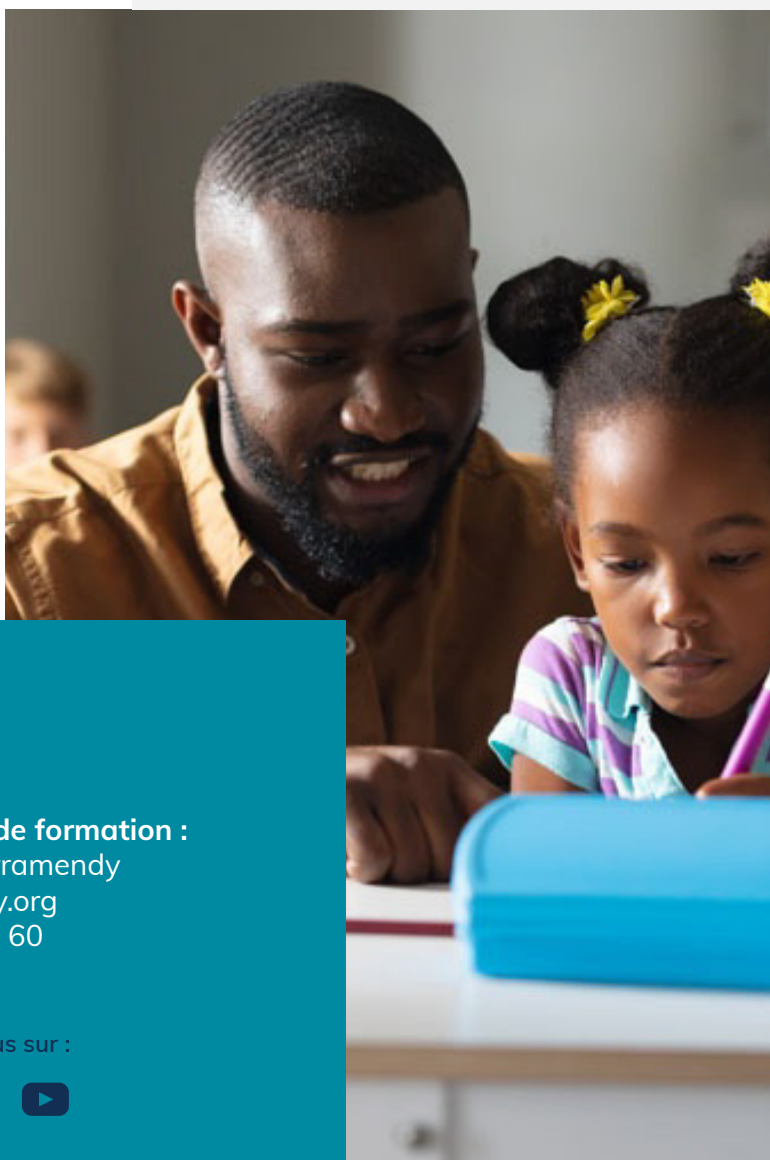
● S'inscrire à la formation

Inscription en ligne sur Parcoursup :

www.parcoursup.fr

Renseignements Oraux de sélection sur :

www.etcharry.org



Contacts

Responsables de formation :

Samuel Niceron
Dany Makeieff

Assistante de formation :

Béatrice Larramendy
es@etcharry.org
05 59 70 37 60

Domaine
Landagoyen
64480 Ustaritz

05 59 70 37 60
accueil@etcharry.org
www.etcharry.org

Retrouvez-nous sur :

